



مشخصات فنی کلاه آتش نشانی



نام محصول: کلاه آتش نشانی

مدل : Magma A , Magma B

شرکت کشور سازنده : آلمان

استاندارد های تطبیقی: EN443

مشخصات و ویژگیهای محصول:

رنگ کلاه: قابل ارائه در ۶ رنگ

مماظت در برابر آتش ، حرارت،ضربه ،سایش، برش ، اجسام برنده و تیز و مواد شیمیایی

در بر دارنده کلیه الزامات استانداردهای EN 443

دارای فاصیت ضد الکتریسته ساکن

دارای لایه مفاظ چشمی ، کاملا شفاف، دید کامل و ضد فاش و برش

امکان جمع شدن قاب چشمی در داخل کلاه

دارای پوشش کامل از سر ، صورت و گردن

برترین طرامی ارگونومی در سطح جهان

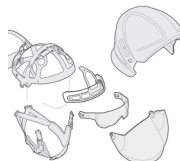
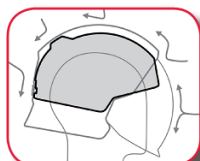
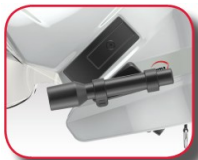
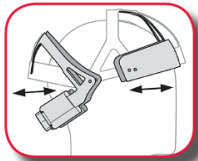
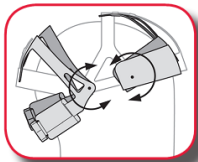
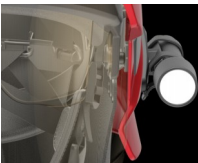
بند ها و قلابها طرامی عالی و رامتی و سرعت در زمان پوشیدن و در آوردن کلاه

سیستم پوشش سریع و کامل ، افتراع شرکت Magma ,Bullard

امکان نصب چراغ قوه مخصوص آتشنشان در دو طرف

امکان نصب بیسیم و لوازم الکترونیک

قطعات منفصله با رامتی انتفاب



Pars TEXON Dana Co.

www.parstexon.com info@parstexon.com

Phone: +98 21 4405 1471 , +98 21 4405 1571 , Fax: +98 21 4405 1562